

# Køl og frys til erhverv...

*Tryghed i købet: Køb og bliv serviceret lokalt*



**DRECKER**  
Køleinventar ApS



**Unibar – barkøleborde, køleborde for danske ølkasser og gennemrækningskøleborde**

**PRISKATALOG · GYLDIGT FRA MAJ 2022**



Med UNIBAR kan baren, restauranten eller caféen indrettes med borde og skabe i et ensartet look.

UNIBAR kan med fordel placeres bag en disk, under et bord eller de kan integreres i en snedkereret bar.

UNIBAR er nemme at servicere og rengøre.

I serien er der et utal af kombinationsmuligheder blandt andet på grund af muligheden for 3 dørbredder, en ekstra dyb model "Unibar Maxi" samt en ekstra lav model "Unibar Mini". Med andre ord vil det næsten altid være muligt at finde en model, som opfylder jeres ønsker.

Vi har valgt at sætte fokus på udvalgte kølede modeller. I serien fås også neutralborde. Kontakt os venligst, hvis du har et konkret behov, så vil vi skræddersy et møbel.

- A) **UNIBAR CLASSIC** - Køleborde med skuffer for danske ølkasser.  
Klassikeren tilpasset danske ølkessemål. Se priser side 4.
- B) **UNIBAR ECO** – Barkøleborde med glassdøre/-skuffer.  
Med strømbesparende LED-lys. Priser på udvalgte modeller side 6.
- C) **UNIBAR TOUCH** – Det intelligente barkølebord.  
Du kan fjernstyre bordet fra din mobil eller tablet.  
Du kan bl.a. programmere åbnings- og lukketider, hvorved du reducerer strømforbruget markant.  
Se priser på udvalgte modeller side 9.
- D) **1 DØRS SKABE KØL/FRYS**  
**UNIBAR CLASSIC** og **UNIBAR ECO**. Skabe i same look som bordene. Disse skabe kan passes ind på lidt plads og er populære til bl.a. til opbevaring af spiritus og frysning af glas til de ekstra kolde drinks. Se priser side 10.
- E) **VISION KØLEBORDE MED GENNEMRÆKNING**  
**UNIBAR CLASSIC**, **UNIBAR ECO** og **UNIBAR TOUCH** med døre på begge sider. Fås med isolerede døre, glassdøre eller en kombination. Se priser side 12.



UNIBAR leveres med op til 4 sektioner. Det er muligt at få kompressoren i højre/venstre side efter ønske. Her ses to borde stillet i forlængelse af hinanden, hvor det ene har kompressor til venstre og det andet kompressor til højre.



# Køleborde for danske ølkasser Unibar Classic



Model RO 2140 3DX skinplate FULL BLACK - UNIBAR kølebord med indbygget kompressor og 6 skuffer for danske ølkasser.



Model RO 2140 3DX rustfrit - UNIBAR kølebord med indbygget kompressor og 6 skuffer for danske ølkasser.



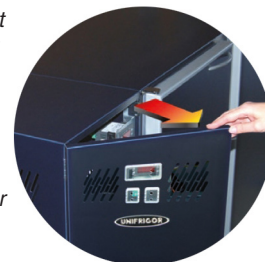
SG 1200 2DX UNIBAR kølebord for separat kompressor med 2 skuffer for danske ølkasser og 1 dør. Det er muligt at kombinere skuffer og døre i samme møbel. Spørg for pris.

- Temperaturområde: +2 - +8°C. Testet i klimaklasse 4/+32°C omgivelsestemperatur.
- Kompressor: Indbygget eller separat.
- Køling: Ventilret.
- Afrimning: Automatisk. Modeller med indbygget kompressor er inkl. automatisk genfordampning af tøvand. Modeller for separat kompressor skal tilsluttes afløb.
- El-tilslutning: 230 V, 50 Hz.
- Udførelse: Rustfri stål AISI 304 (også indvendig) eller antracit grå skinplate med sorte rammer og håndtag - FULL BLACK (hvid indvendig).
- Udstyr: 2/2 skuffer pr. sektion. Bordet leveres som standard med glat top. Bordplade i rustfri stål kan tilkøbes.
- Kølemiddel: R290 for modeller med indbygget kompressor. Modeller for separat kompressor leveres med styring og termoventil for R134A. Ekskl. magnetventil.



Skuffe for dansk ølkasse. Skuffen er forsynet med stabile teleskop-skiner med fuldt udtræk, så håndteringen af ølkasserne lettes.

Kompressorsektionen er forsynet med en hængslet låge, så det er let at tilgå kompressor og kondensator – ved den periodiske rensning. Styring og on/off knap er placeret bag et gennemsigtigt cover øverst på døren. Denne placering beskytter delene mod fugt og forlænger levetiden.



# Køleborde for danske ølkasser

## Unibar Classic

Nedenfor er prissat udvalgte modeller. Det er også muligt at kombinere skuffer og døre i ét møbel – spørg for pris.

<b>Unibar køleborde med skuffer for danske ølkasser (med glat top)</b>	Udvendige mål (BxDxH) i mm	Tilslutningseffekt i W	Pris for skinplate udførelse	Pris for rustfri udførelse	Tillægspris for rustfri bordplade
<b>Med indbygget kompressor</b>					
<b>RO 1540 2DX</b> 4 skuffer for ølkasser	1540 x 540 x 850*	458	27.223,00	33.224,00	2.562,00
<b>RO 2140 3DX</b> 6 skuffer for ølkasser	2140 x 540 x 850*	565	33.946,00	41.744,00	2.909,00
<b>RO 2740 4DX</b> 8 skuffer for ølkasser	2740 x 540 x 850*	622	41.396,00	50.927,00	3.388,00
<b>For separat kompressor</b>					
<b>SG 1200 2DX</b> 4 skuffer for ølkasser	1200 x 540 x 850*	-	21.678,00	26.835,00	2.444,00
<b>SG 1800 3DX</b> 6 skuffer for ølkasser	1800 x 540 x 850*	-	29.251,00	36.087,00	2.826,00
<b>SG 2400 4DX</b> 8 skuffer for ølkasser	2400 x 540 x 850*	-	37.251,00	45.835,00	3.082,00
<b>Tilbehør</b>					
Lås pr. skuffe monteret på fabrikken			256,00	256,00	
Tillægspris for kompressor i højre side			702,00	702,00	
Hjulsæt				Indhent tilbud	
Høje ben				Indhent tilbud	
Lås pr. skuffe eftermonteret				Indhent tilbud	

\*) Højden er 875 mm med benene skruet helt op, når de er skruet helt ned er den 850 mm. Uden ben er højden 820 mm.

# Barkøleborde Unibar ECO



Unibar ECO RO 2140 3DXG skinplate med indbygget kompressor.



Unibar Eco er glasdørsmodeller med LED-lys. De anvendte LED-lys har en levetid på 48.000 timer. Desuden har LED-lysene et meget lavt strømforbrug. Dette giver en betydelig besparelse på såvel energi som på vedligeholdelse i forhold til modeller med lysstofrør. I det samlede regnestykke skal det også medregnes, at LED-lys ikke varmer som de traditionelle lyskilder. Dette faktum bevirker et yderligere reduceret strømforbrug.

## LED-lys med farveeffekter

Hvidt LED-belysning er standard, men det er også muligt at få rødt, grønt, blåt eller gult lys. Det er sågar muligt at vælge forskellige farver til de forskellige døre/skuffer i samme møbel. Du kan også få lys der skifter. Til de rigtig avancerede barmiljøer kan du få en fjernbetjening, så du kan skifte mellem 8 forskellige farver (en fjernbetjening kan anvendes på op til 6 borde). Foruden farveskift kan du justere på farveintensiteten og -tonen. Som option fås et kit med fjernbetjening og receiver, så LED-farverne i dine UNIBAR ECO borde kan skifte i takt med rytmerne i din DJs musik.

Temperaturområde: +2 - +8°C. Testet i klimaklasse 4/+32°C omgivelsestemperatur.

Kompressor: Indbygget eller separat.

Køling: Ventilret.

Afrimning: Automatisk. Modeller med indbygget kompressor er inkl. automatisk genfordampning af tøvand. Modeller for separat kompressor skal tilsluttes afløb.

El-tilslutning: 230 V, 50 Hz.

Udførelse: Rustfri stål AISI 304 (også indvendig) eller antracit grå skinplate (hvid indvendig).

Udstyr: Glasdøre med en hylde pr. dør. Hvidt LED-lys. Bordet leveres som standard med glat top. Bordplade i rustfri stål kan tilkøbes.

Kølemiddel: R290 for modeller med indbygget kompressor. Modeller for separat kompressor leveres med styring og termoventil for R134A. Ekskl. magnetventil.



Unibar ECO  
fås også med glasskuffer.

# Barkøleborde

## Unibar ECO

I nedennævnte prisskema er prissat udvalgte modeller med glasdøre – indhent pris for andre modeller/længder. Det er også muligt at kombinere glasdøre og isolerede døre eller skuffer i ét møbel – kontakt os for en snak på tlf. 6481 3111.

Unibar ECO køleborde med glasdøre (med glat top)	Udvendige mål (BxDxH) i mm	Tilslutningseffekt i W	Pris for skinplate udførelse	Pris for rustfri udførelse	Tillægspris for rustfri bordplade
<b>Med indbygget kompressor</b>					
<b>RO 1540 2DXG</b> 2 glasdøre	1540 x 540 x 850*	464	22.794,00	27.519,00	2.562,00
<b>RO 2140 3DXG</b> 3 glasdøre	2140 x 540 x 850*	574	27.298,00	33.185,00	2.909,00
<b>RO 2740 4DXG</b> 4 glasdøre	2740 x 540 x 850*	578	32.539,00	39.516,00	3.388,00
<b>For separat kompressor</b>					
<b>SG 1200 2DXG</b> 2 glasdøre	1200 x 540 x 850*	-	17.249,00	20.989,00	2.444,00
<b>SG 1800 3DXG</b> 3 glasdøre	1800 x 540 x 850*	-	22.607,00	27.523,00	2.826,00
<b>SG 2400 4DXG</b> 4 glasdøre	2400 x 540 x 850*	-	28.394,00	34.425,00	3.082,00
<b>Tilbehør</b>					
Lås pr. dør monteret på fabrikken			256,00	256,00	
Tillægspris for kompressor i højre side			702,00	702,00	
Hjulsæt				Indhent tilbud	
Høje ben				Indhent tilbud	
Lås pr. skuffe eftermonteret				Indhent tilbud	

\*) Højden er 875 mm med benene skruet helt op, når de er skruet helt ned er den 850 mm. Uden ben er højden 820 mm.

# Barkøleborde Unibar Touch

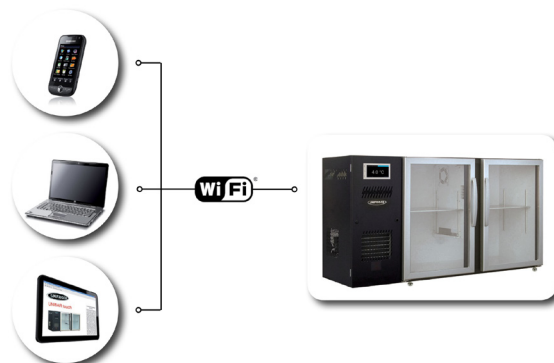


Unibar Touch RO UT 1540 2DXG skinplate med indbygget kompressor.



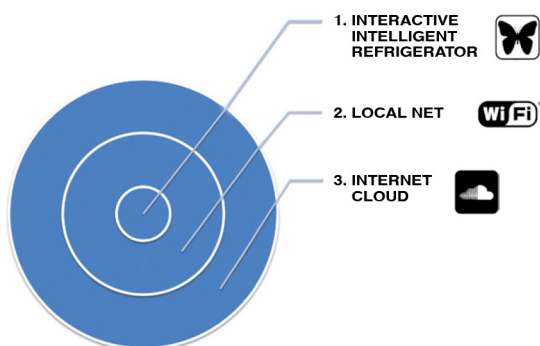
Unibar Touch SG UT 2000 3DXG rustfri for separat kompressor.

## Intelligent køler Styr din Unibar Touch fra din tablet eller mobil



Du kan tilgå softwaren i din Unibar Touch fra din mobil, pc eller tablet – det eneste du har brug for er adgang til et WiFi-netværk.

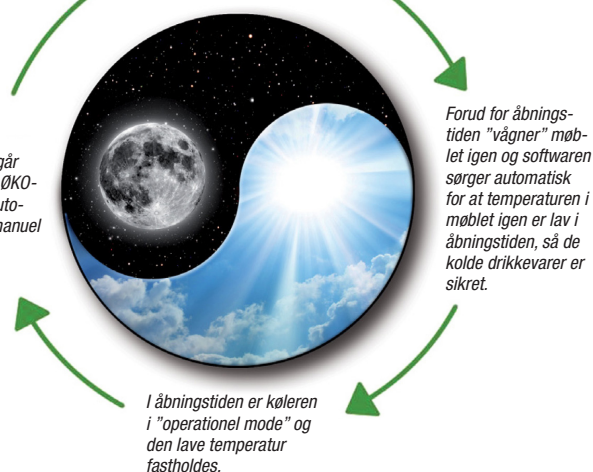
Du kan tilgå producentens specialdesignede service-hjemmeside, for at tjekke status på møblet og eventuelle alarmer. Websiden er forsynet med dobbelt-password – ét til slutkunden og ét til servicefirmaet. Efter login får brugeren adgang til forskellige dele af hjemmesiden. Slutkunden har begrænset adgang, mens servicefirmaets password giver mulighed for at foretage mere radikale indgreb.



Unibar Touch er et intelligent kølebord med en miljøvenlig sjæl. Kølebordet er udstyret med et elektronisk print i stedet for en standard styring. Elektronikken er styret af en fremtidssikret software kaldet UniDroid. Elektronikken betjenes via en 7" touch skærm.

**ØKO-funktion:**  
Udenfor åbningstiden går køleren i "nat-mode" – lyset i køleren slukkes og temperaturen hæves for at spare på strømmen.

Efter lukketid går køleren atter i ØKO-mode – helt automatisk uden manuel betjening.



Med "ØKO-funktionen" kan du styre dit strømforbrug effektivt. Du kan indstille køleren til automatisk at hæve temperaturen i lukketiden og kun opretholde en lav temperatur i køleren, når det er påkrævet, i åbningstiden. Med denne funktion opnås en markant daglig strømbesparelse. Det betyder at den højere indkøbspris for møblet, sammenholdt med almindelige barkølere, kan tjene sig hjem flere gange i møblets levetid.

# Barkøleborde Unibar Touch

Overvågning (menupunktet "Monitor"): Præsenterer forløbet/udviklingen af de enkelte parameter de sidste 24 timer (Forbeholdt servicefirmaer/installatører)

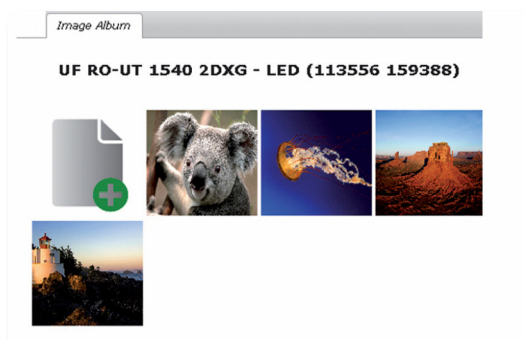
Kontrol og indstillinger (menupunktet "Control & Settings):

Via dette menupunkt kan du

- Tænde/slukke for køleren
- Tænde/Slukke lyset
- Installatører/servicefirmaer kan desuden indstille andre parametre

Styring af lys (menupunktet "Light management): Styring af lys og visuelle effekter

ØKO-tilstand (menupunktet "Eco mode"): Funktion til at indstille åbnings- og lukketider, så køleren kun køler, når det er påkrævet.



Billedalbum (menupunktet "Image Album): Samling af billeder og logoer som kan uploades og bruges som baggrundsbilleder på touch-skærmen.

Lagring af data (menupunktet "Data storage"): Her har brugeren tilgang til alle lagrede data (op til 10 år gamle). Disse data kan downloades i PDF/Excel format.

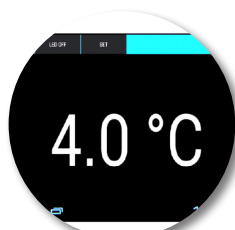
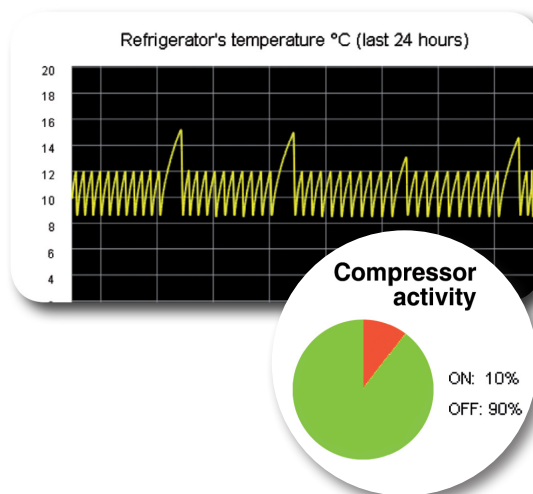
Statistik (menupunktet "Statistics"): Tilgang til statistikdata.

Du kan indstille køleren til at sende dig og din kølemænd en e-mail, hvis der kommer en alarm på kølebordet.

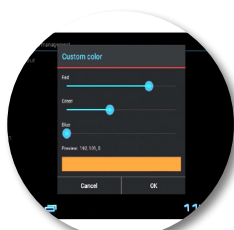
Cod.	Matr.	Description	Temp. °C	Status	Last Update
112345	517690	RB 1240 2D		Board A failure	13/05/2012 10:05:48
119874	222222	RB 1740 3D		NO service	
113556	159388	UF RO-UT 1540 2DXG - LED	11.5	Eco mode - Led on	15/05/2012 11:53:52
113556	159389	UF RO-UT 1540 2DXG - LED		Power failure	15/05/2012 07:19:15

Alarm	Now	Last Event
Power failure	17/05/2012 11:52:52	
Board A failure	17/05/2012 06:20:05	
Clean the condenser	15/05/2012 09:22:18	
Temperature alarm	13/05/2012 14:30:53	
Probe failure	08/05/2012 14:05:53	
Condenser Probe failure	-	

Statusvisningen (menupunktet "Instant view"): giver dig en aktuel status af de installerede kølere. Klik på en specifik køler og få en oversigt over registrerede alarmer.



Tænd og sluk af køleren.



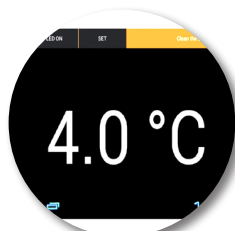
Styring af lys – tænd/sluk og programmering af lys-/farveeffekter, som kan være med til at understrege en stemning på spillestedet.



Dobbelt adgang til kontrolpanelet/touch skærmen, så slutkunden kan foretage nogle ændringer, mens servicefirmaet kan beskytte de mere fatale indstillinger.



Touch skærmen kan anvendes til visning af billeder eller logoer.



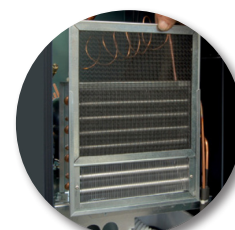
Alarmvisning – visuel og akustisk. Fx alarmvisning, når kondensatoren skal renses eller ved defekt på temperaturføler.



Med "ØKO-funktionen" kan du styre dit strømforbrug effektivt. Du kan indstille køleren til automatisk at hæve temperaturen i lukketiden og kun opretholde en lav temperatur i køleren, når det er påkrævet, i åbningstiden. Med denne funktion opnås en markant daglig strøm-besparelse. Det betyder at den højere indkøbspris for møblet, sammenholdt med almindelige barkølere, kan tjene sig hjem flere gange i møblets levetid.



Kompressor-sektionen er forsynet med en hængslet låge, så det er let at tilgå kompressor og kondensator – ved den periodiske rensning.



Et filter foran kondensatoren beskytter og letter rengøring. Regelmæssig rengøring af kondensatoren er afgørende og med til at forlænge kølerens levetid.

# Barkøleborde Unibar Touch



Har du flere Unibar Touch i samme lokale, kan du synkronisere lyseffekterne, så alle møbler følger hinanden. Hermed får du nogle fede lyseffekter skræddersyet til dine events.



Unibar Touch fås også med skuffer.

I nedennævnte prisskema er prissat udvalgte modeller med glasdøre – indhent pris for andre modeller/længder. Det er også muligt at få døre (isolerede/glas) og skuffer (isolerede/glas) i ét møbel – kontakt os for en snak på tlf. 6481 3111.

Unibar Touch køleborde med glasdøre (med glat top)	Udvendige mål (BxDxH) i mm	Tilslutningseffekt i W	Pris for skinplate udførelse	Pris for rustfri udførelse	Tillægspris for rustfri bordplade
<b>Med indbygget kompressor</b>					
RO UT 1540 2DXG 2 glasdøre	1540 x 540 x 850*	467	29.863,00	35.396,00	2.562,00
RO UT 2140 3DXG 3 glasdøre	2140 x 540 x 850*	Ca. 525	34.835,00	41.730,00	2.909,00
RO UT 2740 4DXG 4 glasdøre	2740 x 540 x 850*	581	40.544,00	48.715,00	3.388,00
<b>For separat kompressor</b>					
SG UT 1400 2DXG 2 glasdøre	1400 x 540 x 850*	-	24.279,00	28.193,00	2.439,00
SG UT 2000 3DXG 3 glasdøre	1800 x 540 x 850*	-	29.572,00	34.738,00	2.770,00
SG UT 2600 4DXG 4 glasdøre	2600 x 540 x 850*	-	35.723,00	42.069,00	3.225,00
<b>Tilbehør</b>					
Lås pr. skuffe monteret på fabrikken			256,00	256,00	
Tillægspris for kompressor i højre side			702,00	702,00	
Hjulsæt				Indhent tilbud	
Høje ben				Indhent tilbud	
Lås pr. skuffe eftermonteret				Indhent tilbud	

\*) Højden er 875 mm med benene skruet helt op, når de er skruet helt ned er den 850 mm. Uden ben er højden 820 mm.

Gyldig fra maj 2022.

Alle priser er DKK excl. moms og afgifter (herunder HFC og WEEE-afgift), incl. fragt i DK, excl. ikke brofaste øer. Enheder over 2,2 m er excl. aflæsning. Reservedele og løsdeler er ab lager. I øvrigt i henhold til vores almindelige salgs- og leveringsbetingelser. Forbehold for prisstigninger, trykfejl og ændringer i tekniske specifikationer.

# 1 dørs skabe – køl og frys

## Unibar



I samme look som Unibar bordene fås 1 dørs køle- og fryseskabe med hylde mål på 1/1 GN. Disse skabe kan passes ind på lidt plads. Fryseskabene er populære til opbevaring af spiritus, som fx vodka, og til frysning af glas til de ekstra kolde drinks.

Temperaturområde:	Køl: +2 - +8°C. Frys: -15 - 25°C. Testet i klimaklasse 4/+32°C omgivelsestemperatur.
Kompressor:	Indbygget.
Køling:	Statisk med lille ventilator.
Afrimning:	Automatisk afrimning ved kompressorstop på køleskab. Manuel på fryseskab.
El-tilslutning:	230 V, 50 Hz.
Udførelse:	Rustfri stål AISI 304 (også indvendig) eller antracit grå skinplate (hvid indvendig).
Udstyr:	1 stk. hylde (1/1 GN). Elektronisk termostat.
Belysning:	LED-lys i glasdørmodeller.
Kølemiddel:	R290.

Unibar køle- og fryseskabe	Udvendige mål (BxDxH) i mm	Tilslutningseffekt i W	Pris for skinplate udførelse	Pris for rustfri udførelse
<b>Køl med isoleret dør</b>				
RO/C 630 1DU	630 x 567 x 850*	204	13.613,00	14.426,00
<b>Frys med isoleret dør</b>				
RON/C 630 1DU	630 x 567 x 850*	537	15.465,00	16.330,00
<b>Køl med glasdør</b>				
RO/C 630 1DU	630 x 567 x 850*	208	14.197,00	14.897,00
<b>Frys med glasdør</b>				
RON/C 630 1DU	630 x 567 x 850*	583	16.827,00	17.601,00

\*) Højden er 850 mm med benene skruet helt op, når de er skruet helt ned er den 838 mm.

# Gennemrækningskøleborde

## Vision



ROV 2740 8DXG skinplate med indbygget kompressor.



SGV 1800 6DXG skinplate med separat kompressor.



SGV 2400 8DXG rustfri for separat kompressor.

Temperaturområde:	+2 - +8°C. Klimaklasse 4 / +32°C.
Kompressor:	Indbygget eller separat.
Køling:	Ventileret.
Afrimning:	Automatisk. Modeller med indbygget kompressor er inkl. automatisk genfordampning af tøvand. Modeller for separat kompressor skal tilsluttes afløb.
El-tilslutning:	230 V, 50 Hz.
Udførelse:	Rustfri stål (også indvendig) eller antracit grå skinplate (hvid indvendig).
Udstyr:	2 døre pr. sektion (en på fronten og en på bagsiden). NB! Det er muligt at få isolerede døre eller glasdøre på begge sider eller isolerede døre på den ene side og glasdøre på den anden. 1 hylde pr. sektion. Bordet leveres som standard med glat top. Bordplade i rustfri stål kan tilkøbes.
Belysning:	LED-lys.
Kølemiddel:	R290 for modeller med indbygget kompressor. Modeller for ekstern kompressor leveres med styring og termoventil for R134a. Ekskl. magnetventil.

Nedenfor gives udvalgte prisseksempler. Vision fås med forskellige dørbredder.  
Kontakt os hvis du ikke finder en længde, der passer dig!



Vision gennemrækningskølebord (med glat top og 1 hylde pr. fag)	Udvendige mål (BxDxH) i mm	Pris for skinplate udførelse	Pris for rustfri udførelse
<b>Med indbygget kompressor</b>			
<b>Unibar Classic – isolerede døre på begge sider</b>			
ROV 1540 4DX	1540 x 590 x 850*	27.843,00	33.217,00
ROV 2140 6DX	2140 x 590 x 850*	33.967,00	40.823,00
ROV 2740 8DX	2740 x 590 x 850*	40.817,00	49.092,00
<b>Unibar Eco – isolerede døre på den ene side og glasdøre på den anden side</b>			
ROV 1540 2DX + 2DXG	1540 x 590 x 850*	28.861,00	34.084,00
ROV 2140 3DX + 3DXG	2140 x 590 x 850*	34.564,00	42.123,00
ROV 2740 4DX + 4DXG	2740 x 590 x 850*	42.852,00	50.826,00
<b>Unibar Eco – glasdøre på begge sider</b>			
ROV 1540 4DXG	1540 x 590 x 850*	29.862,00	34.939,00
ROV 2140 6DXG	2140 x 590 x 850*	36.989,00	43.405,00
ROV 2740 8DXG	2740 x 590 x 850*	44.854,00	52.536,00
<b>Unibar Touch – modeller. Læs mere om Unibar Touch side 7</b>			
<b>Glasdøre på begge sider</b>			
ROV UT 1540 4DXG	1540 x 590 x 850*	37.328,00	43.273,00
ROV UT 2140 6DXG	2140 x 590 x 850*	45.106,00	52.619,00
ROV UT 2740 8DXG	2740 x 590 x 850*	53.620,00	62.616,00
<b>For separat kompressor</b>			
<b>Unibar Eco – glasdøre på begge sider</b>			
SGV 1200 4DXG	1200 x 590 x 850*	22.497,00	26.589,00
SGV 1800 6DXG	1800 x 590 x 850*	30.479,00	36.125,00
SGV 2400 8DXG	2400 x 590 x 850*	40.557,00	47.404,00
<b>Unibar Touch – modeller. Læs mere om Unibar Touch side 7</b>			
<b>Glasdøre på begge sider</b>			
SGV UT 1400 4DXG	1400 x 590 x 850*	29.399,00	34.100,00
SGV UT 2000 6DXG	2000 x 590 x 850*	37.346,00	43.605,00
SGV UT 2600 8DXG	2600 x 590 x 850*	48.062,00	55.926,00
<b>Tilbehør</b>			
Lås pr. låge monteret på fabrikken		256,00	
Tillægspris for kompressor i højre side		702,00	
Ekstra hylde		Indhent tilbud	
Hjulsæt		Indhent tilbud	
Høje ben		Indhent tilbud	
Rustfri bordplade		Indhent tilbud	

\*) Højden er 875 mm med benene skruet helt op, når de er skruet helt ned er den 850 mm.  
Uden ben er højden 820 mm.

# Almindelige salgs- og leveringsbetingelser

Gældende fra 01/07/2021 (version 1 rev. 07/2021)

## 1. Generelt

Alle aftaler vedrørende leverancer indgået mellem Dæncker Køleinventar ApS (Herefter DKA) og Køber er underlagt følgende salgs- og leveringsbetingelser (Herefter Betingelser). Ordrebekræftelsen og disse Betingelser udgør hele aftalen mellem DKA og Kunden. Eventuelle ændringer af aftalen skal foretages skriftligt og godkendes af begge parter.

## 2. Tilbud

DKA's skriftlige tilbud, der ikke angiver en acceptfrist, bortfalder, hvis overensstemmende accept ikke er kommet frem til DKA inden 30 dage fra tilbuddets datering. Mundtlige tilbud skal accepteres straks. DKA's tilbud afgives med forbehold for mellemsalg. DKA er berettiget til, til enhver tid, at trække et tilbud tilbage på grund af prisforhøjelser eller ændringer af leverancen.

## 3. Priser

Alle priser er, medmindre andet er angivet, angivet i danske kroner ab lager og ekskl. moms, told, skatter samt andre afgifter. Såfremt priserne for den tilbudte eller aftalte leverance ændres, som følge af ændringer i indkøbspriser, råvarepriser, valutakurser, fragt, told, skatter, afgifter o.l., er DKA berettiget til at ændre de overfor Køber tilbudte og/eller aftalte priser. Leverancer der ikke er omfattet af et bindende tilbud, faktureres til de på leveringsdagen gældende priser.

## 4. Betaling

Betaling skal ske i henhold til den angivne forfalds dag på udstedt faktura. Ved forsinket betaling beregnes morarente på 2% pr. påbegyndt måned fra forfalds dagen at regne. Betaling ved modregning kan ikke finde sted, hvis modkravet er omtvistet. Manglende overholdelse af DKA's betalingsvilkår anses som væsentlig misligholdelse, der berettiger DKA til at standse yderligere leverancer, opsigte aftalen samt til at kræve ethvert tilgodehavende, forfaldent som ikke forfaldent, indbetalt straks. For hver udsendt rykker-skrivelse opkræves et rykkergebyr i henhold til rentelovgivningen. Derudover pålægges kompensationsgebyr.

## 5. Produktinformation og -ændringer

Alle oplysninger om vægt, dimensioner, kapacitet, data om teknik og anden art samt priser, som anført i kataloger, prospekter, cirkulærer, annoncer, billedmateriale og prislister er omtrentlige. Oplysningerne er kun bindende i det omfang, der udtrykkeligt af DKA skriftligt henvises hertil. DKA forbeholder sig ret til uden varsel at foretage ændringer i alle oplysninger og informationer, herunder i tekniske specifikationer, hvis dette kan ske uden væsentlig ulempe for Køber. Tegninger, specifikationer og lignende, som er udleveret af DKA før eller efter aftalens indgåelse, forbliver DKA' ejendom og må ikke videregives uden DKA skriftlige samtykke.

## 6. Returvarer

Varer modtages kun retur, såfremt dette skriftligt er aftalt mellem parterne. Det er under alle omstændigheder en betingelse for kreditering af returnerede varer, at disse er kurante, i ubeskadiget stand og i original ubrudt emballage.

## 7. Levering og forsendelse

Alle leverancer sker med salg ab lager, medmindre andet er aftalt. Alle forsendelser, der foretages af DKA selv, er betinget af, at aflæsningsstedet er tilgængeligt ad farbar vej. Køber er ansvarlig for omgående aflæsning og eventuel ventetid og merfragt sker for Købers regning. Alle vareleverancer/ordrer er uden montage, medmindre andet fremgår særskilt af tilbud og ordrebekræftelse.

## 8. Emballage

Emballage er ikke inkluderet i DKA salgspriser eller tilbudspriser, medmindre andet er angivet.

## 9. Leveringstid

Oplyste leveringstider er fastsat af DKA efter bedste skøn i overensstemmelse med de forhold, der forelå ved tilbuddets fremsættelse og/eller aftalens indgåelse. Såfremt leveringstiden er angivet som et bestemt antal dage eller uger, regnes perioden fra det tidspunkt, hvor DKA har modtaget samtlige de for ordrens udførelse nøjagtige oplysninger fra Køberen, herunder godkendelse af eventuelle fremsendte tegninger. Medmindre andet er aftalt kan DKA frit afvige med hensyn til leveringsdagen. Det gælder også leveringstider angivet i tilbud. Køber kan ikke af den årsag opsigte aftalen eller kræve erstatning overfor DKA. Levering til den ændrede leveringstid anses i enhver henseende for rettidig. DKA skal hurtigst muligt meddele Køber om ændringer i leveringstiden.

## 10. Reklamation og mangler

Ved varemottagelse skal Køber gøre anmærkning på fragtbrevet, hvis der er synlige skader. Hvis Køber vil påberåbe sig en mangel, skal Køber straks efter mangler er opdaget, dog senest 5 dage efter modtagelse, give DKA meddelelse herom med angivelse af, hvori manglen består. Såfremt Køber ikke reklamerer som anført, kan Køber ikke senere gøre manglen gældende. Køber har 12 måneders reklamationsret på konstruktions-, fabrikations-, eller materialefejl.

Forandring af eller indgreb i det solgte uden DKA's samtykke fratager DKA for ethvert ansvar og enhver forpligtelse.

Inden for et tidsrum af 12 måneder fra levering forpligter DKA sig til, vederlagsfrit for Køber - efter DKA's valg - enten at ombytte eller at reparere komponenter eller dele, som viser sig at være mangelfulde på grund af fabrikationsfejl. Denne forpligtelse gælder ikke for leverede termometre, plastvarer, glasvarer, lyskilder samt for opståede lakskader. Alle udgifter herudover, såsom udgifter til demontering, forsendelse til og fra DKA's adresse og videre til producenten, montering, kølemiddel mv. afholdes af Køber.

I tilfælde af omlevering skal Køber - medmindre andet aftales - stå for bortskaffelse af de mangelfulde dele.

Køber kan ikke gøre andre mangelbeføjelser gældende end de ovenfor nævnte, og Køber kan således ikke hæve købet, kræve forholdsmæssigt afslag eller erstatning for nogen form for tab eller udgift (herunder omkostninger, der er forbundet med en opstået mangel og en heraf følgende omlevering eller reparation, herunder transport, ventepenge, diæter, logi samt omkostninger ved blotlægning eller tilgængeliggørelse af defekte dele, er således DKA uvedkommende), som en mangel, og udbedringen heraf, måtte have forårsaget.

Betaling for nye dele debiteres Køber og krediteres på ny, når defekte dele modtages af DKA og producenten har godkendt, at der foreligger konstruktions-, fabrikations- eller materialefejl.

## 11. Ejendomsforbehold

DKA forbeholder sig ejendomsretten til det solgte, indtil hele købesummen er betalt eller der er stillet den aftalte sikkerhed. Når Køber har betalt eller stillet aftalt sikkerhed for alle skyldige beløb, og ejendomsretten til salgsgenstanden er overgået til Køber, skal DKA efter påkrav fra Køber bekræfte dette.

## 12. Specialdesign og tegninger

Alle specialdesign og lignende, der anvendes til produktion af leverancen forbliver DKA's ejendom, medmindre det af aftale eller faktura fremgår, at

# Almindelige salgs- og leveringsbetingelser

Køber har erhvervet retten hertil. Det kan aftales, at Køber betaler et bidrag til specialdesign og lignende. Et sådan bidrag medfører ikke, at ejendomsretten helt eller delvist overgår til Køber.

Tegninger eller andet, der er leveret af Køber til brug for fremstilling af leverancer forbliver Købers ejendom. Køber bærer risikoen for det pågældendes undergang hos DKA, hvorfor Køber selv skal sørge for forsikring. DKA har ret til at udøve tilbageholdsret over det udleverede som sikkerhed for betaling af udestående forfaldne og ikke forfaldne fordringer.

## 13. Ansvarsbegrænsning

For krav, som vedrører DKA's opfyldelse eller manglende opfyldelse af sine forpligtelser, er Køber berettiget til erstatning for direkte tab med følgende begrænsninger: DKA's erstatningsansvar er begrænset til direkte skader/tab, og er – uanset årsag og uanset kravets art – begrænset til det beløb, der er faktureret for den ydelse, der forårsagede skaden/tabet eller er årsag til eller direkte forbundet med erstatningskravet.

DKA er under ingen omstændigheder erstatningsansvarlig overfor Køber for tabt fortjeneste, varetab, tabte besparelser eller andre indirekte tab eller følgeskader, der skyldes anvendelse af det solgte eller manglende mulighed for at anvende dette, uanset om DKA er blevet informeret om sådanne kravsmulighed.

## 14. Force majeure

DKA er ikke erstatningsansvarlig overfor Køber for tab, der hidrører fra omstændigheder af usædvanlig art og som hindrer, besværliggør eller fordrer aftalens opfyldelse, såfremt disse indtræder efter tilbuddets fremsættelse og ligger uden for DKA kontrol, herunder: Arbejdskonflikter (strejker og lockouts), ildsvåde, krig, oprør, indre uroligheder, vejrlig og naturkatastrofer, valutarestriktioner, offentlig beslaglæggelse, import- eller eksportforbud, afbrydelse af den almindelige samfærdsel, herunder energiforsyning, væsentlige pris- og/eller afgiftsforhøjelser, valutaudsving, produktions- og leveringsvanskeligheder, der skyldes forhold, der ikke kan bebrejdes DKA samt indtrædelse af force majeure og/eller hard ship hos relevante underleverandører.

## 15. Produktansvar

For produktansvar hæfter DKA og/eller er DKA ansvarlig i overensstemmelse med dansk rets bestemmelser om produktansvar. Køber skal straks underrette DKA, hvis tredjemand gør produktansvar gældende overfor Køber. I det omfang intet andet følger af ufravigelige regler, er DKA ikke ansvarlig for driftstab, avancetab eller andre indirekte tab. DKA's produktansvar kan beløbsmæssigt ikke overstige dækningen på DKA's produktansvarsforsikring.

DKA er kun ansvarlig for skade på person forårsaget af en defekt ved det af DKA leverede produkt i det omfang, dette følger af ufravigelig lovgivning om produktansvar. DKA's ansvar omfatter kun det af DKA leverede produkt og ikke produkter, som måtte blive fremstillet helt eller delvist af det af DKA leverede. DKA er ikke ansvarlig for skade på ting og fast ejendom forårsaget af DKA's produkter. I tilfælde af at DKA's produkter indgår i fremstillingen af et nyt produkt som komponent, ingrediens eller del af det nye produkt, er DKA ikke ansvarlig for tab som følge af, at det således fremstillede produkt må kasseres, repareres, eller er blevet dyrere at fremstille eller bearbejde eller mindre værd som følge af mangler ved det af DKA leverede.

Køberen skal holde DKA skadesløs i den udstrækning DKA pålægges ansvar overfor tredjemand for sådan skade og sådant tab, som DKA ikke er ansvarlig for overfor Køberen i henhold til de to afsnit ovenfor.

Bliver DKA sagsøgt af tredjemand i anledning af produktansvar, accepterer Køber at kunne blive adciteret under sagen eller sagsøgt ved den domstol eller voldgiftsret, som behandler sagen..

## 16. Tvister, lovvalg og værneting

Tvister mellem parterne, der ikke kan afgøres i mindelighed, skal afgøres ved DKA's værneting under anvendelse af dansk ret. Dansk international privatret, der henviser til fremmed ret, samt Den Internationale Købelov (CISG) finder dog ikke anvendelse.

Hvis DKA måtte blive sagsøgt af tredjemand vedrørende skade eller tab, som påstås forårsaget af de leverede varer, skal Køber tåle at lade sig sagsøge af DKA ved den samme domstol.