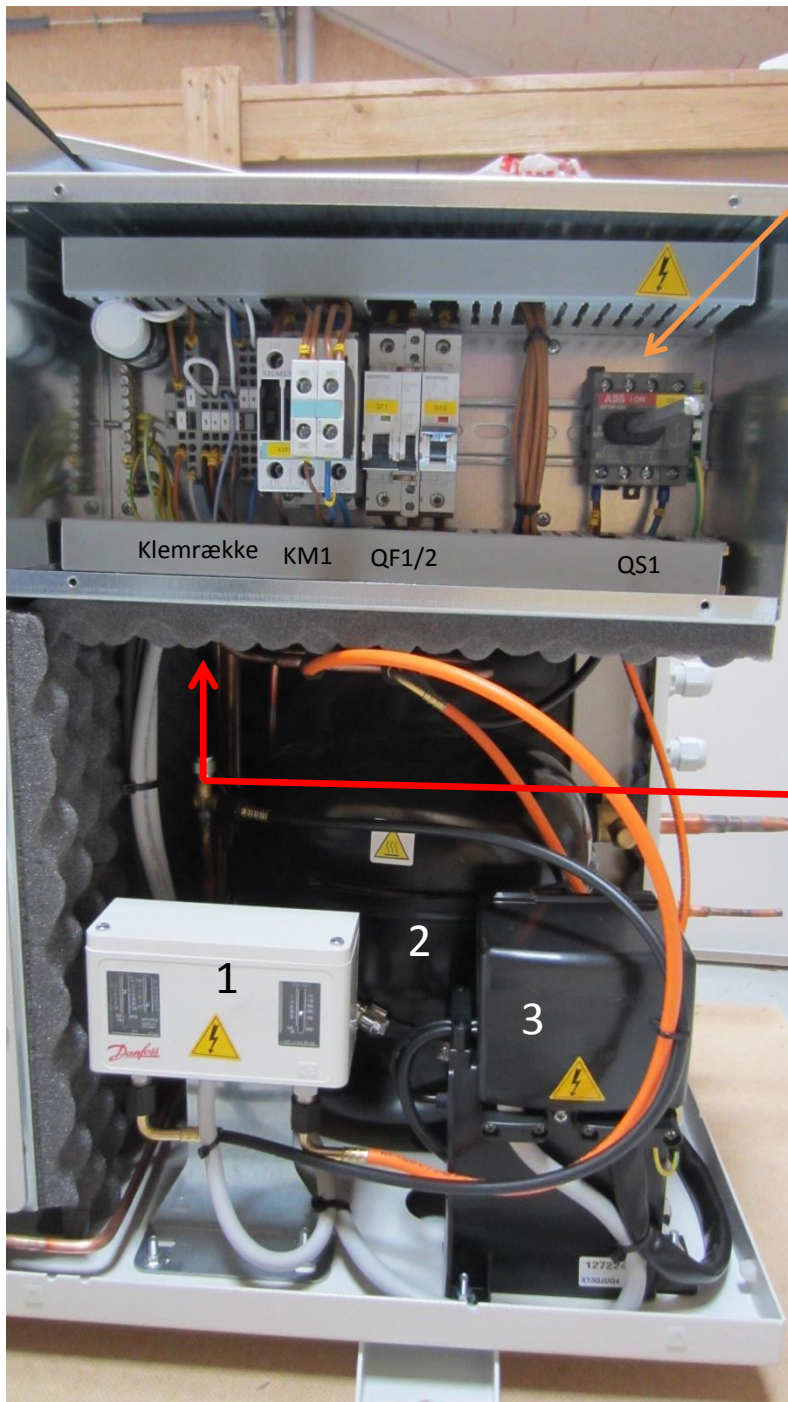


# Rivacold MEeasy

Dæncker Køleinventar Aps.

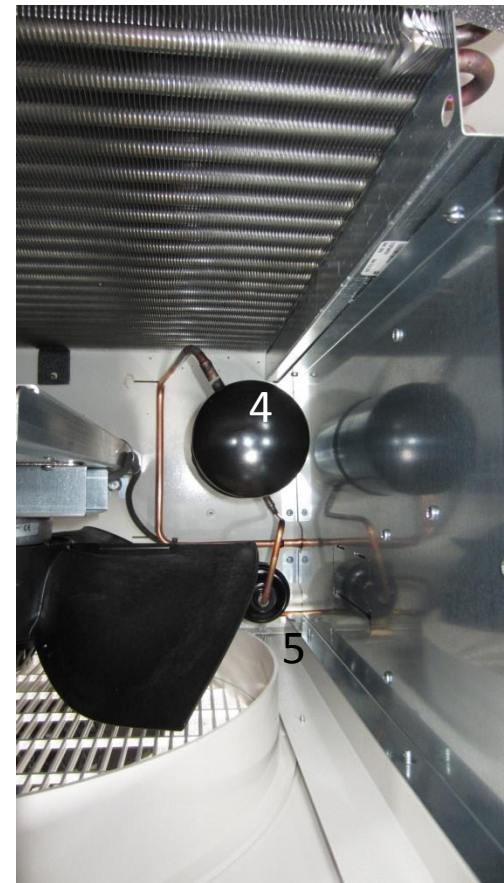


Tilslutning af  
forsyningsspænding

Klemrække 3+4 (lus ved pumpdown)  
KM1 Kompressorkontaktor  
QF1 Kompressor termorelæ  
QF2 Kondensatorblæser autm. sikring  
QS1 Hovedafbryder

Kabelgennemgang for  
spændingstilslutning og  
styre kabler.

1 Kombineret  
højtryk- og lavtryk-  
pressostat.  
2 Kompressor  
3 kompressor  
startrelæ



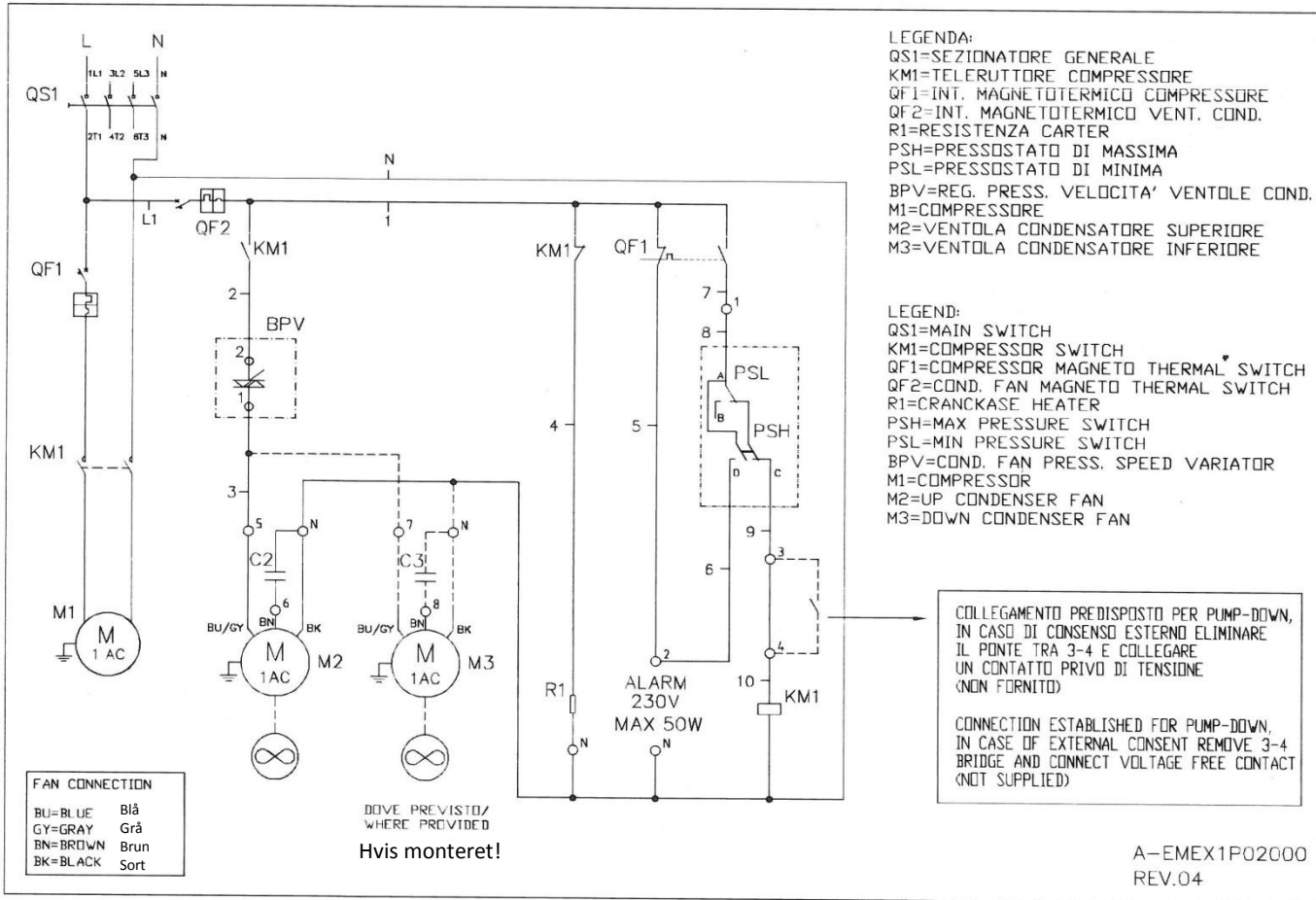
4 Receiver  
5 Tørfilter



- 1 Variator
- 2 Kompressor
- 3 Væskeledning
- 4 Sugeledning



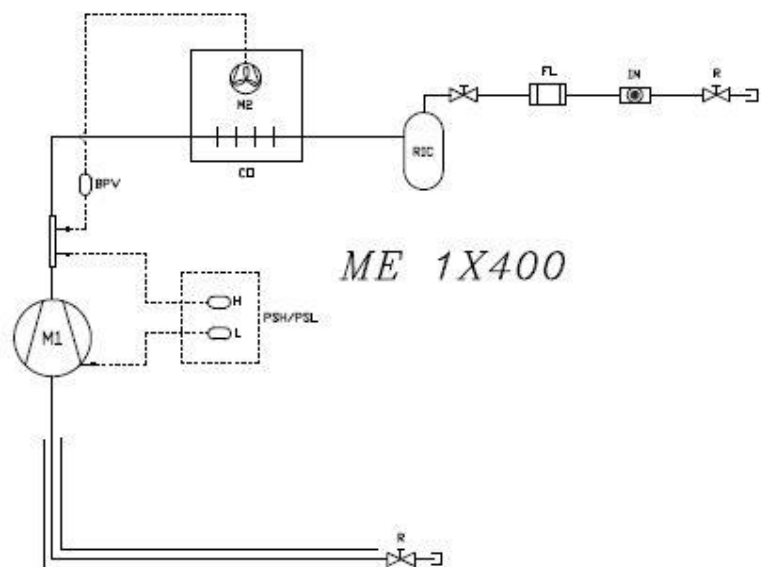
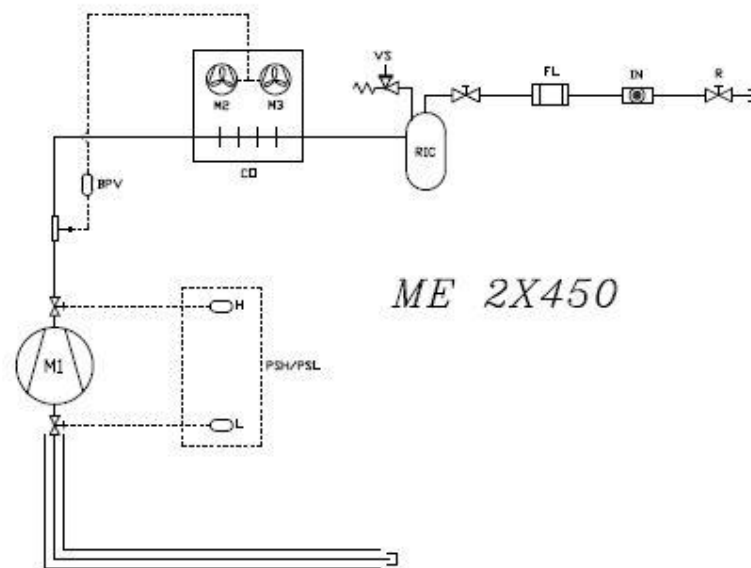
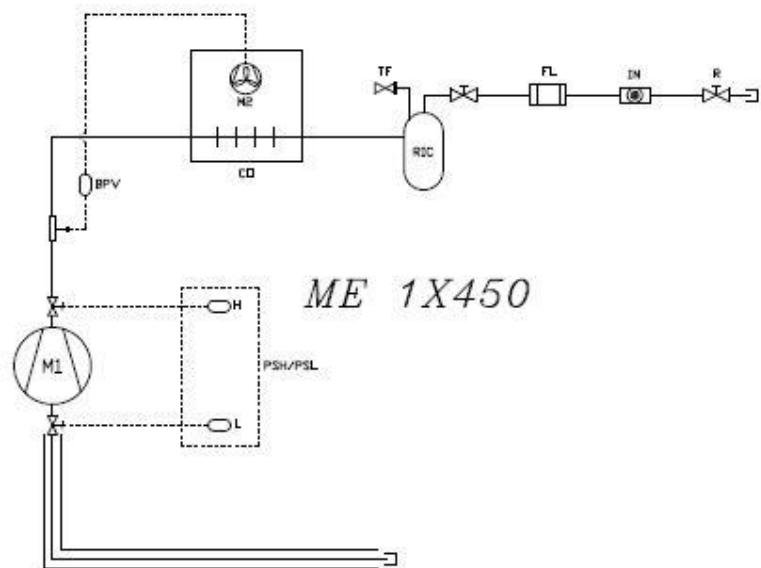
# MEEasy el-diagram



- QS1 = Hovedafbryder
- KM1 = Kontaktor kompressor
- QF1 = Kompressor autm. sikring
- QF2=Kondensatorblæser autm. sikring
- R1 = Varme oliesump
- PSH = Højtryk pressostat
- PSL = Lavtryk pressostat
- BPV = Variator kondensatorblæser
- M1 = Kompressor
- M2 = Kondensatorblæser (øverst)
- M3 = Kondensatorblæser (nederst)

MEEasy kompressorenheden er en selvstændig enhed, som kan bruges på forskellig vis:

- Hvis anlægget er udstyret med en pump-down ventil, som styres af anlæggets styring, skal "lusen" mellem klemme 3 + 4 beholdes. Kompressoren vil stoppe /starte med lavtrykspressostaten!
- Hvis der ikke er pump-down ventil, fjernes "lusen" mellem klemme 3 + 4, og erstattes af en potentialfri kontakt, som styres af anlæggets styring. Kompressoren vil stoppe/starte med anlæggets styring!



<i>Simbolo</i>	<i>Descrizione</i>	
<i>M1</i>	<i>COMPRESSORE</i>	Kompressor
<i>M2</i>	<i>VENTOLA CONDENSATORE 1</i>	Kondensatorblæser 1
<i>M3</i>	<i>VENTOLA CONDENSATORE 2</i>	Kondensatorblæser 2
<i>CO</i>	<i>CONDENSATORE</i>	Kondensator
<i>R.C</i>	<i>RICEVITORE</i>	Receiver
<i>VS</i>	<i>VALVOLA DI SICUREZZA 30 BAR</i>	Overtrykventil
<i>TF</i>	<i>TAPPO FUSIBILE</i>	Påfyldeventil
<i>FL</i>	<i>FILTRO DEIDRATATORE</i>	Tørfilter
<i>IN</i>	<i>INDICATORE DI LIQUIDO</i>	Skueglas
<i>R</i>	<i>RUBINETTO</i>	Afspærringshane