



## FOOD RETAIL

### VITRINAS

- Para TALHO e CHARCUTARIA
- Iluminação LED
- Vidro frontal com hidráulico
- Fácil acesso para higienização e manutenção
- Sistema de refrigeração ventilado de baixa velocidade assistido por placa fria
- Evaporador com tratamento *epoxy*, situado sob o tampo de serviço

### OPCIONAIS

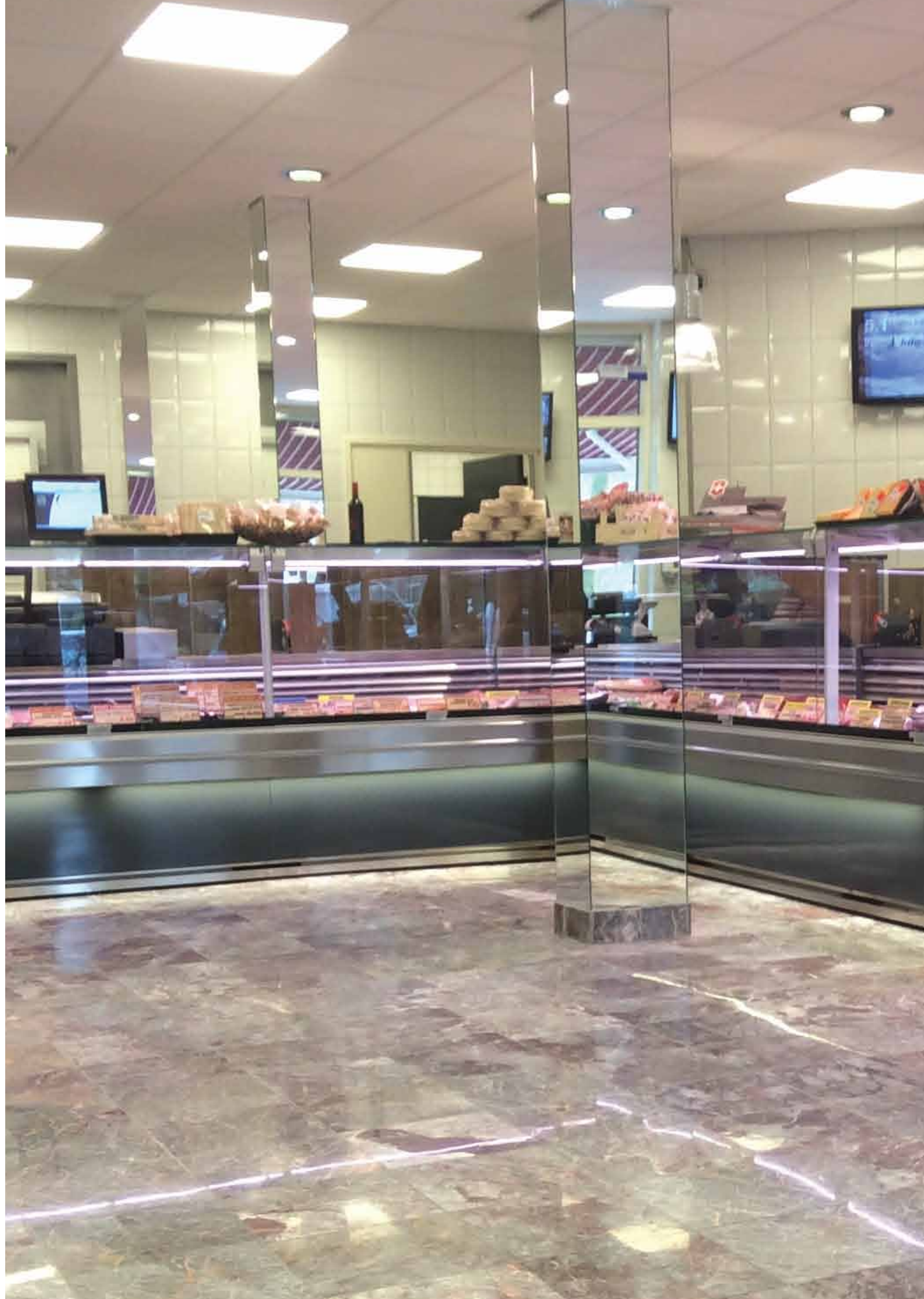
- Tampo de serviço em aço inox, pedra natural ou Corian®
- Exposição em aço inox ou Corian®
- Sistema de humidificação, até 90% de humidade relativa na exposição
- Tampas noturnas em PS
- Outras cores para acabamento interior e exterior, sob pedido

### SERVER-OVER COUNTERS

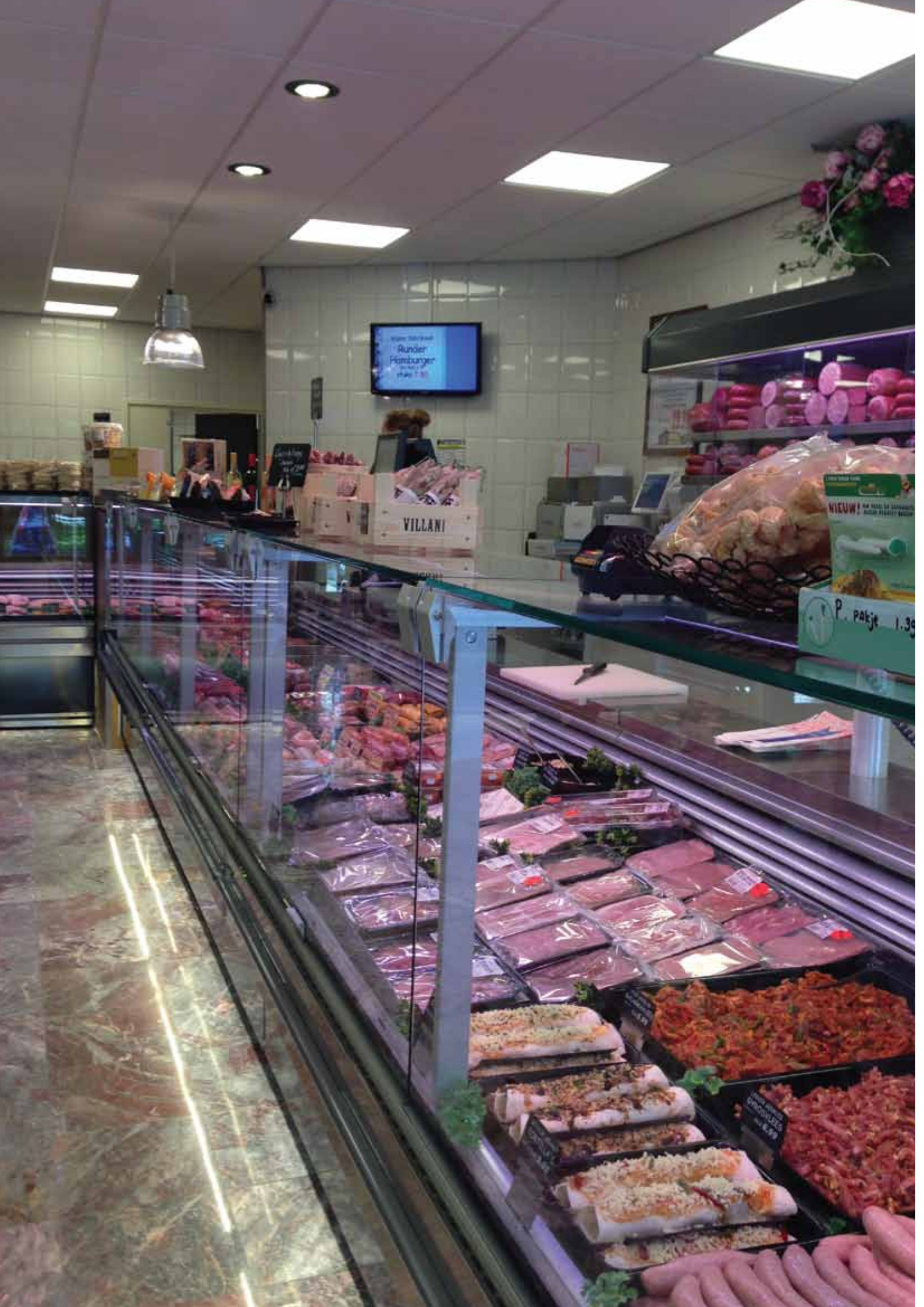
- For MEAT and CHARCUTERIE
- LED lighting
- Frontal glass with hydraulic opening system
- Easy access for maintenance and hygienization
- Refrigeration system as very low air speed assisted with cold plate
- Evaporator with epoxy coating, positioned under the service top

### OPTIONAL EXTRAS

- Service top as SS, natural stone or Corian®
- Display deck as SS or Corian®
- Humidification system, up to 90% of relative humidity in the display
- Night covers in PS
- Optional factory fit colours for interior and exterior







Runder  
Hamburger  
1.39

VILLANI

WIEU!  
P. Pakje 1.39

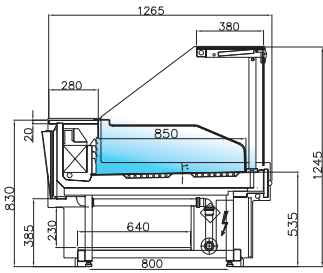


Sistema de humificação  
Humidification system



# FRESHLINER

versões & dados técnicos range & technical data  
versions & donnés techniques | versiones & datos técnicos



**VFLVS - VDA 3L1**  
ventilada superior  
ventilated w/o storage  
ventilée supérieure  
superior ventilada

**24mm**  
lateral  
side panel  
joutes  
lateral

Dados técnicos Technical data   Donnés techniques Datos técnicos	VF PZ 3M2							
	937	1250	1562	1875	2500	3125	3750	
Comprimento com laterais Length with ends   Longueur avec joutes Ancho con laterales	mm	937	1250	1562	1875	2500	3125	3750
TDA - Superfície de exposição VD (**) Display area   Surface d'exposition Superficie exposición	m <sup>2</sup>	1,39	1,86	2,32	2,79	3,72	4,64	5,57
Potência frigorífica(*) Refrigeration power   Puissance frigorifique Potencia frigorífica	W	337	450	562	675	900	1125	1350
Potência nominal máxima 230V~/50Hz Rated power   Puissance nominale Potencia nominal	W	27	37	50	56	73	98	114
Temp. de func. (T.Amb. = 25°C H.R. = 60%) Working temp.   Temp. de fonctionnement Temp. de funcionamiento	°C	0 - 4	0 - 4	0 - 4	0 - 4	0 - 4	0 - 4	0 - 4

(\*) T. Evap. -10°C / T. Cond. +45°C



## acabamentos finishes finitions | acabados



Aço Inox  
Stainless Steel  
cier Inoxydable  
acero Inoxidable

### JORDAO COOLING SYSTEMS®

Parque Industrial, Pav. E1  
4805-661 Ponte, Guimarães - Portugal  
tel.: +351.253 470 700 - fax: +351.253 470 750  
e-mail: geral@jordao.com - www.jordao.com



#### Obrigado pelo seu interesse nos nossos produtos; certifique-se de que esta informação é atual e válida.

Os dados apresentados nesta brochura poderão sofrer alterações após a sua publicação em fevereiro 2015. A JORDÃO ressalva modificações na construção, formato, aspeto e características técnicas dos seus equipamentos, opcionais e acessórios. Possíveis alterações nas cores reproduzidas devem-se à técnica de impressão. As ilustrações contêm elementos opcionais e acessórios. Todos os dados relativos ao equipamento são fornecidos a título meramente indicativo; para obtenção de informação atualizada deve contactar os representantes oficiais da marca JORDAO COOLING SYSTEMS.

#### Thank you for your interest in our products. Please make sure this information is up-to-date and valid.

The data presented in this brochure may be changed after its publication in February 2015. JORDAO safeguards construction, shape, appearance and technical characteristics modifications of its equipments, options and accessories. Possible changes in the reproduction of the colours are due to printing technique. The illustrations have optional elements and accessories. All data concerning the equipment is provided as information merely. To obtain up-to-date information you should contact JORDAO COOLING SYSTEMS official representatives.

#### Merci bien de votre intérêt par nos produits; assurez-vous que cette information est mise à jour et valide.

Les données présentées dans cette brochure pourront souffrir des alterations après sa publication en février 2015. La société JORDAO sous réserve des modifications dans sa construction, forme, apparence et caractéristiques techniques de ses équipements, optionnels et accessoires. Changements possibles dans la reproduction des couleurs dues à la technique d'impression. Les illustrations contiennent des éléments en option et accessoires. Toutes les données concernant l'équipement sont fournies à titre indicatif. Pour obtenir des informations actualisées, veuillez contacter les représentants officiels de la marque JORDAO COOLING SYSTEMS.

#### Gracias por su interés en nuestros productos; verifique que esta información está actualizada y es válida.

Los datos presentados en ese catálogo pueden sufrir alteraciones posteriormente a su publicación en Febrero 2015. JORDAO se reserva modificaciones en construcción, formato, aspecto y características técnicas de sus equipos, opciones y accesorios. Las posibles alteraciones en los colores reproducidos se deben a la técnica de impresión. Las ilustraciones contienen elementos opcionales y accesorios. Todos los datos relativos al equipamiento son meramente orientativos, para obtener información actualizada debe contactar los representantes oficiales de la marca JORDAO COOLING SYSTEMS.